

AUSBILDUNG

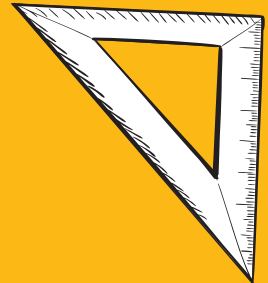
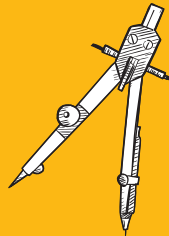
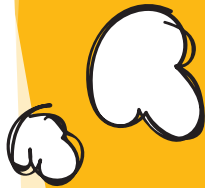


***Schraube an
Deiner Zukunft!***

REYHER im Überblick

Mit über 130 Jahren Erfahrung zählen wir zu den führenden Handelsunternehmen für Verbindungselemente und Befestigungstechnik in Europa und beliefern Kunden aus Industrie und Handel weltweit.

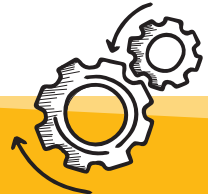
Am Unternehmenssitz in Hamburg-Altona lagert das umfangreiche Produktsortiment mit 130.000 verschiedenen Artikeln. Über 800 Beschäftigte bewältigen täglich 4.300 Aufträge. Kunden schätzen uns für die tägliche Lieferbereitschaft von über 99 Prozent. Möglich machen das unser hochmodernes, automatisiertes Logistikzentrum, innovative Kanban-Versorgungssysteme und ausgeklügelte E-Business-Lösungen.



Du möchtest Dich bei uns für eine Ausbildung bewerben?

Hier erklären wir Dir den Ablauf Schritt für Schritt.

Wir freuen uns auf Deine Bewerbung!

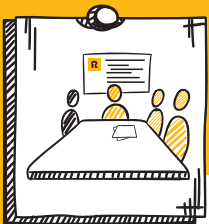


Bewerbung

Schicke uns Deine Bewerbung über unser Online-Portal mit Anschreiben, Lebenslauf, Praktikums- und Tätigkeitsnachweisen, allen Abschluszeugnissen sowie Deinen letzten 2 Schulzeugnissen.

Kennenlernrunde

Wenn Du uns mit Deiner Bewerbung überzeugt hast, laden wir Dich zu einem Assessment-Center mit anschließendem Einstellungstest ein.



Vorstellungsgespräch

Hast Du uns auch beim Assessment-Center überzeugt, dann möchten wir Dich in einem persönlichen Vorstellungsgespräch noch etwas besser kennenlernen.



Schraube an Deiner Zukunft – mit einer Ausbildung bei REYHER

Wir bilden seit mehr als 50 Jahren für unseren eigenen Bedarf erfolgreich aus und sind stolz darauf, eine Vielzahl unserer Auszubildenden zu übernehmen. Bei uns bedeutet eine Ausbildung Aktion statt Langeweile und mittendrin statt nur dabei. Warum? Weil wir Dir mehr bieten. Bei REYHER sind Deine Aufgaben so vielfältig wie die Produkte in unserem Sortiment. Uns ist dabei aber immer ganz wichtig, dass der Spaß bei der Arbeit im Team nicht zu kurz kommt. Also los, worauf wartest Du noch?



Was Dich erwartet:

- Spannende Einsätze mit vielfältigen Aufgaben
- Feste Ausbildungsverantwortliche
- Attraktive Ausbildungsvergütung

Was wir bieten:

- Eine fundierte Ausbildung
- Interne Schulungen und Fortbildungen
- Diverse Workshops und individuelles Coaching
- Ein Azubi-Einstiegsseminar zur besseren Orientierung
- Jahrgangsfahrten & Events
- Flexible Arbeitszeiten
- Sehr gute Übernahmechancen
- Volle Kostenübernahme für das HVV-BonusTicket
- Essensgeldzuschuss für das hauseigene Betriebsrestaurant
- Sportangebote

Was wir voraussetzen:

- Du hast den nötigen Schulabschluss je nach Ausbildungsberuf
- Du bist ein Teamplayer mit guten kommunikativen Fähigkeiten
- Du bist motiviert, Dich für Deine Ausbildung zu engagieren
- Du beteiligst Dich aktiv an der Gestaltung Deiner Ausbildung

Unsere Ausbildungsberufe im Überblick

- Fachinformatiker (m/w/d),
Fachrichtung Systemintegration
- Fachkraft für Lagerlogistik (m/w/d)
- Kaufmann für Groß- und
Außenhandelsmanagement (m/w/d),
Fachrichtung Großhandel
- Werkstoffprüfer (m/w/d),
Fachrichtung Metalltechnik

Ausbildungsbeginn am 1. September



Kaufmann für Groß- und Außenhandelsmanagement (m/w/d), Fachrichtung Großhandel



Die Ausbildung zum Kaufmann für Groß- und Außenhandelsmanagement (m/w/d), Fachrichtung Großhandel, ist bei REYHER sehr vielseitig und abwechslungsreich. Wir legen Wert auf aktive Mitarbeit der Auszubildenden. Du erhältst fundierte kaufmännische Grundlagen in verschiedenen Bereichen. Den theoretischen Teil der Ausbildung vermittelt die Berufliche Schule City Süd (BS 32) in

Hamburg-Eilbek. Die Schule umfasst pro Ausbildungsjahr 2 Unterrichtsblöcke mit einer Gesamtunterrichtszeit von 13 Wochen. Hier hast Du die Möglichkeit, zwischen Wahlpflichtfächern wie Allgemeine Wirtschaftslehre, EDV oder Fachenglisch (bilingualer Fachunterricht) zu wählen. Die theoretisch erlernten Kenntnisse werden in der Praxis in verschiedenen Bereichen umgesetzt.

Diese Abteilungen bilden Dich aus

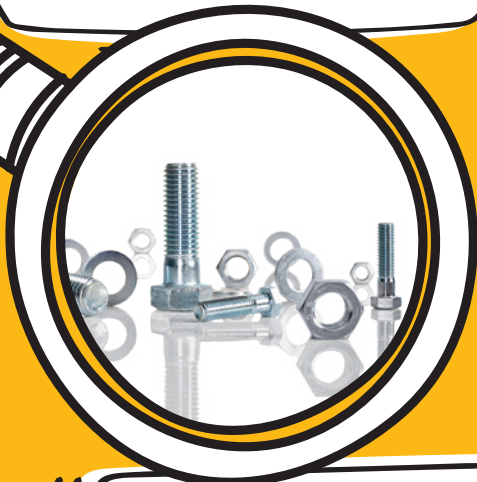
Vertrieb

- Telefonische Kundenberatung
- Angebotserstellung und -kalkulation
- Auftragsbearbeitung/-abwicklung



Materialbeschaffung

- Angebote einholen
- Überwachung von Lieferterminen
- Bestellabwicklung
- Disposition

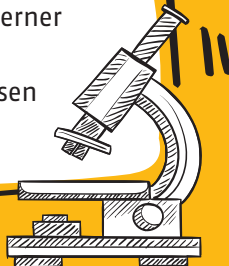


Lager und Logistik

- Warenprüfung im Wareneingang (Stückzahl, Material, Norm, Abmessung)
- Sammeln und Zusammenstellen von Kundenaufträgen im Warenausgang

Produkt- und Qualitätsmanagement

- Qualitätsprüfung mit moderner Messtechnik
- Kontrolle von Prüfzeugnissen
- Erstmusterabwicklung

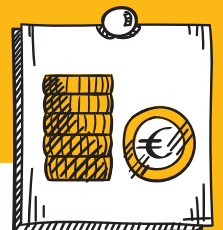


Schrauben-Centrum

- Kundenberatung direkt vor Ort
- Vertiefung der Produktkenntnisse

Finanz-/Rechnungswesen

- Überprüfung und Buchung der Eingangsrechnungen
- Kunden-Neueinsteuerungen
- Erstellung von Gutschriften
- Rechnungskorrekturen bearbeiten



Voraussetzung: Mittlerer Schulabschluss (MSA) oder Abitur/Wirtschaftsabitur



Ausbildungsdauer: 3 Jahre – Verkürzung auf 2,5 Jahre möglich

Arbeitsgebiet nach der Ausbildung

Nach erfolgreichem Abschluss der Ausbildung werden viele als kaufmännische Angestellte in den Bereichen Einkauf oder Vertrieb eingesetzt. Mit guten Fremdsprachenkenntnissen besteht die Möglichkeit, in der Auslandsabteilung des Vertriebs (Export) zu starten. Alternativ kannst Du in den Bereichen Buchhaltung oder Produkt- und Qualitätsmanagement beginnen.

Fachkraft für Lagerlogistik (m/w/d)



Als Fachkraft für Lagerlogistik (m/w/d) liegt Dein Aufgabenbereich bei REYHER in der Organisation und Durchführung eines reibungslosen Warenflusses. Du solltest Dich für die Abläufe in den Lager- und Logistikbereichen interessieren. Während der abwechslungsreichen Ausbildung bei uns hast Du die Möglichkeit, einen Staplerschein zu erwerben. Den theoretischen Teil der Ausbil-

dung vermittelt die Berufliche Schule gewerbliche Logistik und Sicherheit (BS 27) in Hamburg-Hammerbrook. Die Schulzeit umfasst pro Ausbildungsjahr 4 Unterrichtsblöcke mit einer Gesamtunterrichtszeit von 12 Wochen. Die theoretisch erlernten Kenntnisse werden in der Praxis in verschiedenen Bereichen umgesetzt.

Diese Abteilungen bilden Dich aus

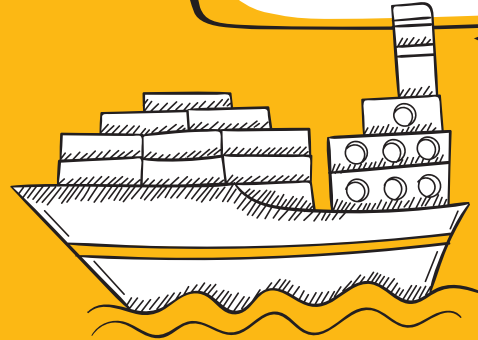
Wareneingang

- Warenannahme
- Warenprüfung (Stückzahl, Material, Norm, Abmessung)
- Neu- oder Umverpackung der Ware
- Mängelfeststellung



Kommissionierung

- Sammeln und Bereitstellen von Waren in einer vorgegebenen Menge und Zusammensetzung
- Permanente Inventur



Produkt- und Qualitätsmanagement

- Qualitätsprüfung mit moderner Messtechnik
- Erstmusterabwicklung



Warenausgang

- Individuelle Zusammenstellung der Ware für den Kundenauftrag
- Verpackung der Ware unter Berücksichtigung der Kundenangaben
- Bereitstellung zur Abholung



Schrauben-Centrum

- Kundenberatung direkt vor Ort
- Vertiefung der Produktkenntnisse



Voraussetzung: Mittlerer Schulabschluss (MSA) oder Umschüler (m/w/d)



Ausbildungsdauer: 3 Jahre – Verkürzung auf 2,5 Jahre möglich

Arbeitsgebiet nach der Ausbildung

Nach erfolgreichem Abschluss der Ausbildung werden Fachkräfte für Lagerlogistik in allen Teilbereichen des Logistikzentrums eingesetzt, je nach Eignung und Neigung.

Fachinformatiker (m/w/d), Fachrichtung Systemintegration



Bei der Ausbildung zum Fachinformatiker (m/w/d), Fachrichtung Systemintegration, liegt der Schwerpunkt im Bereich IT. Neben den erforderlichen kaufmännischen Grundlagen erhältst Du Einblick in die verschiedenen Bereiche und Aufgaben der Unternehmens-IT. Du solltest technisch interessiert sein und den Umgang mit Computern beherrschen.

Den theoretischen Teil der Ausbildung vermittelt die Berufliche Schule ITECH Elbinsel (BS 14) in Hamburg-Wilhelmsburg. Die Schulzeit umfasst pro Ausbildungsjahr 4 Unterrichtsblöcke mit einer Gesamtunterrichtszeit von 13 Wochen. Die theoretisch erlernten Kenntnisse werden in der Praxis in verschiedenen Bereichen umgesetzt.

Diese Abteilungen bilden Dich aus



IT-Services

- Hotline betreuen
- Fehler analysieren und Störungen beseitigen
- Systeme und Netzwerke konzipieren, konfigurieren und integrieren
- Systemsteuerung und Überwachung komplexer IT-Infrastrukturen

IT-Anwendungsentwicklung

- Anforderungen und Fachkonzepte analysieren
- Anwendungen in einer Programmiersprache erstellen
- Anwendungen testen und bereitstellen



E-Business und Electronic Data Interchange (EDI)

- Webshop administrieren
- E-Kataloge über ERP- und PIM-Systeme erstellen/bearbeiten
- EDI-Formate und -Verfahren kennenlernen
- Fehleranalyse und Fehlerbehebung

IT-Sicherheit

- Datensicherung/-wiederherstellung
- Sicherheitslösungen verwalten
- Zugriffsschutz implementieren und überwachen



Voraussetzung: Mittlerer Schulabschluss (MSA) oder Abitur/Wirtschaftsabitur



Ausbildungsdauer: 3 Jahre – Verkürzung auf 2,5 Jahre möglich

Arbeitsgebiet nach der Ausbildung

Nach erfolgreichem Abschluss der Ausbildung ist der Einsatz in diversen Teilbereichen der EDV möglich.

Werkstoffprüfer (m/w/d), Fachrichtung Metalltechnik



Bei der Ausbildung zum Werkstoffprüfer (m/w/d), Fachrichtung Metalltechnik, liegt der Schwerpunkt im Bereich Qualitätsprüfung und Qualitätstechnik. Hierzu zählen u. a. Tätigkeiten wie Härteprüfungen, Zugversuche, Korrosionsprüfungen oder die Vorbereitung von Proben z. B. für mikroskopische Analysen.

In der Ausbildung zum Werkstoffprüfer lernst Du, Abweichungen und Fehler zu erkennen und deren Korrektur zu veranlassen.

Du solltest technisch interessiert sein und für die Auswertung und Dokumentation Deiner Versuchsergebnisse den Umgang mit Computern beherrschen.

Den theoretischen Teil der Ausbildung vermittelt die Berufliche Schule Stahl- und Maschinenbau (BS 04) in Hamburg-Nord. Der Berufsschulunterricht findet in Teilzeit an festen Wochentagen (Donnerstag und Freitag) statt.

Diese Abteilungen bilden Dich aus

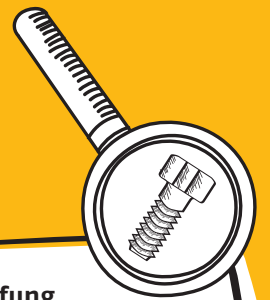
Lieferantenspezifische Prüfungen

- Geometrische Prüfungen
- Umgang mit Normen



Erstmusterprüfung

- Prozess der Erstmusterfreigabe kennenlernen
- Bewertung und Berichterstellung



Prüfbescheinigungen

- Zuordnen und Prüfung von Lieferantenprüfdokumenten
- Erstellen von Prüfberichten nach Spezifikationen



Qualitätssonderprüfung

- Werkstoffprüfung (wie Zugprüfung, Härteprüfung, Spektralanalyse)
- Zeichnungen lesen



Voraussetzung: Mittlerer Schulabschluss (MSA) oder Abitur/Wirtschaftsabitur



Ausbildungsdauer: 3,5 Jahre – Verkürzung auf 3 Jahre möglich

Arbeitsgebiet nach der Ausbildung

Nach erfolgreichem Abschluss der Ausbildung ist der Einsatz in diversen Teilbereichen der Abteilung Produkt- und Qualitätsmanagement möglich.



040 85363-0



personal@reyher.de



www.schraube-an-deiner-zukunft.de

F. REYHER Nchfg. GmbH & Co. KG

Haferweg 1

22769 Hamburg



Unsere Ausbildungsberufe im Überblick

- ✓ Fachinformatiker (m/w/d), Fachrichtung Systemintegration
- ✓ Fachkraft für Lagerlogistik (m/w/d)
- ✓ Kaufmann für Groß- und Außenhandelsmanagement (m/w/d),
Fachrichtung Großhandel
- ✓ Werkstoffprüfer (m/w/d), Fachrichtung Metalltechnik



Wir freuen uns auf Dich!

REYHER ist Partner von



Die HSV-Stiftung für Hamburgs Nachwuchs.



Grafiken erstellt von macrovector/Freeplik. Bilder von Adobe Stock

A1/DE6/11/0121